



POZYTON

WIEDZA I DOŚWIADCZENIE OD 1989 ROKU



LK-25

Najwyższej klasy, polski licznik energii elektrycznej do pomiarów w sieciach energetycznych najwyższych napięć

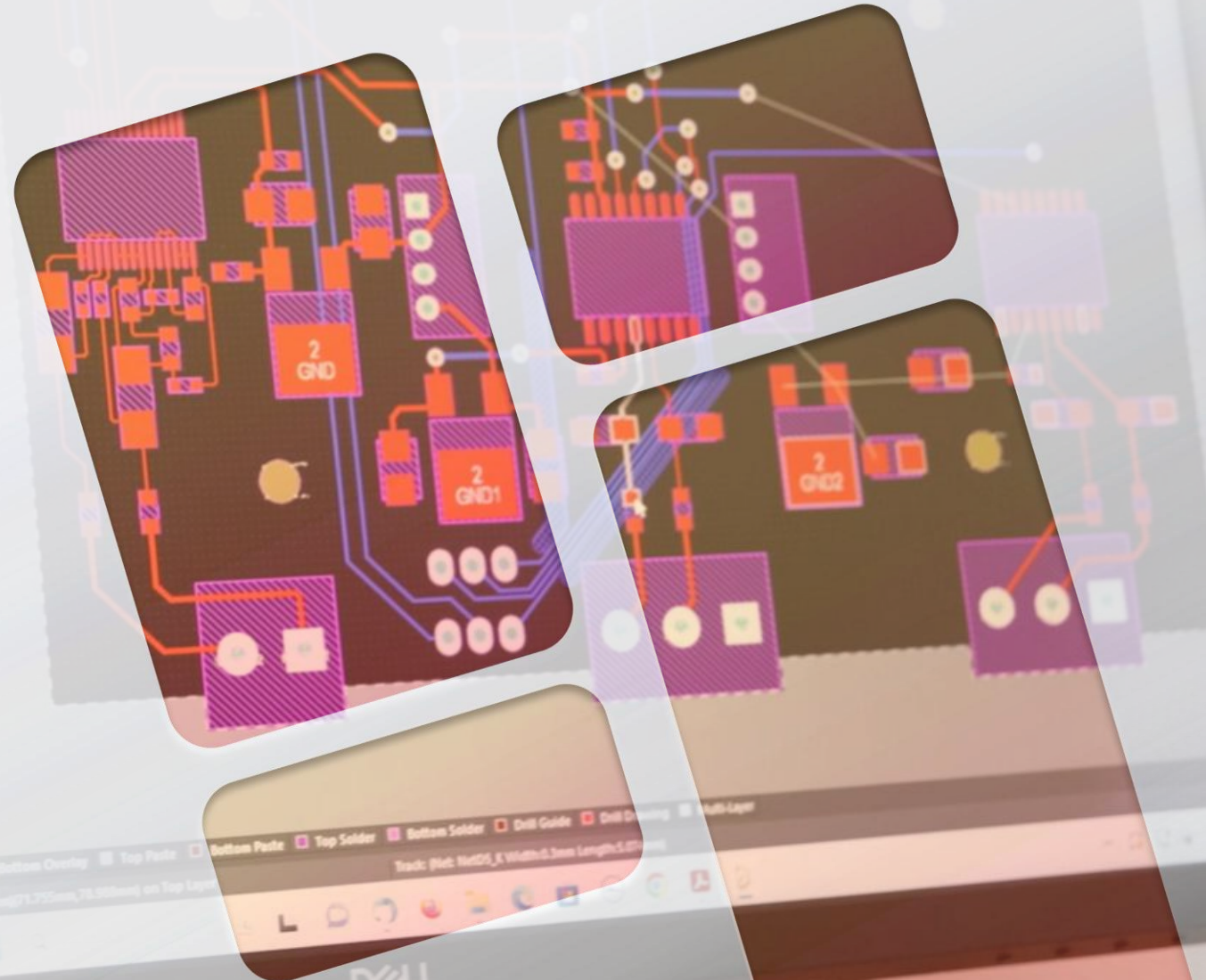


POZYTON



O firmie

- Polska spółka technologiczna
- 100% polski kapitał
- Produkcja i rozwój realizowane w Polsce
- Ponad 37 lat doświadczenia
- Własne zaplecze badawczo-rozwojowe (B+R)





Licznik LK-25

- Pierwszy polski licznik kasetowy wysokiej precyzji
- Pomiar energii w układach WN i NN
- Pomiar pośredni w klasie 0,2S / 0,5S

Zastosowanie:

- Operatorzy systemów przesyłowych
- Wytwórcy energii elektrycznej
- Operatorzy systemów dystrybucyjnych



Czym jest licznik kasetowy?

- Licznik montowany w kasecie 19”
- Zabudowa w szafach pomiarowych
- Szybki montaż i demontaż
- Wyposażony w złącza wieloobwodowe





Budowa licznika



Metalowa obudowa kasetowa



Budowa licznika



Metalowy panel czołowy



Budowa licznika LK-25



Uchwyty pałkowe



Budowa licznika LK-25



Interfejs optyczny OPTO



Budowa licznika LK-25



Dioda status



Budowa licznika LK-25



Dioda alarm



Budowa licznika LK-25



Diody metrologiczne



Budowa licznika LK-25



Metalowe przyciski przewijania ekranu



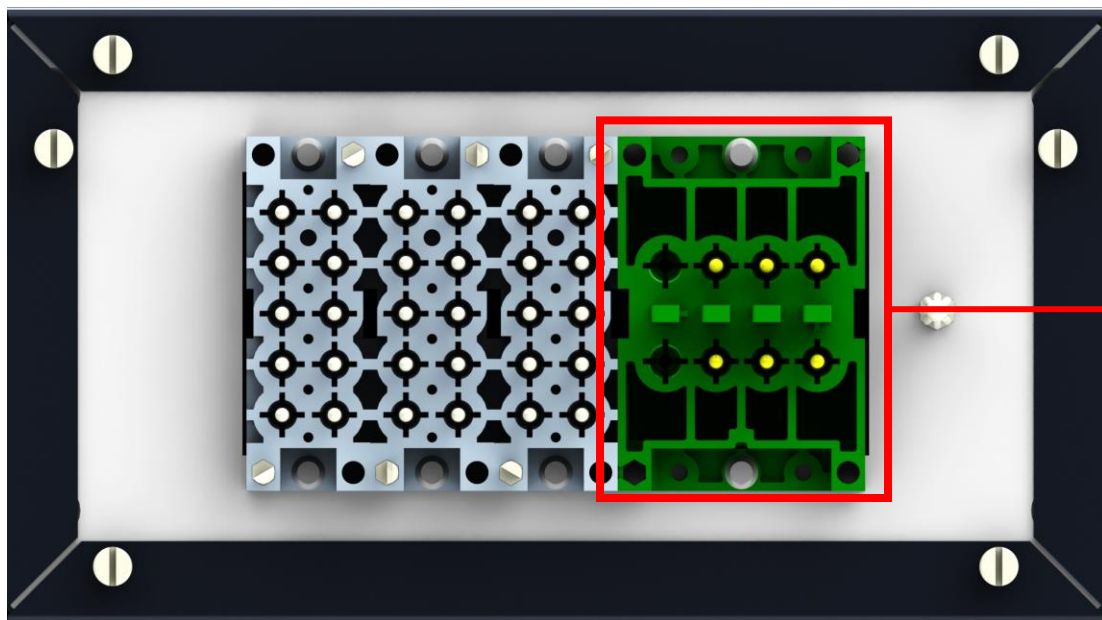
Budowa licznika LK-25



Plombowana osłona baterii
i przycisku edycyjnego



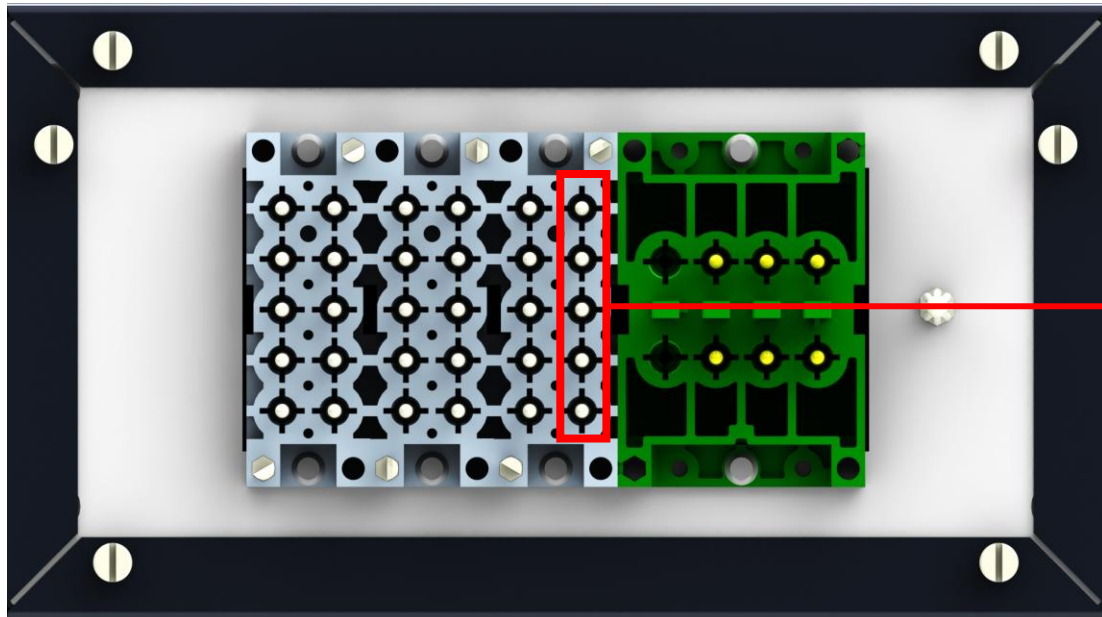
Złącza wieloobwodowe w liczniku LK-25



Obwody prądowe



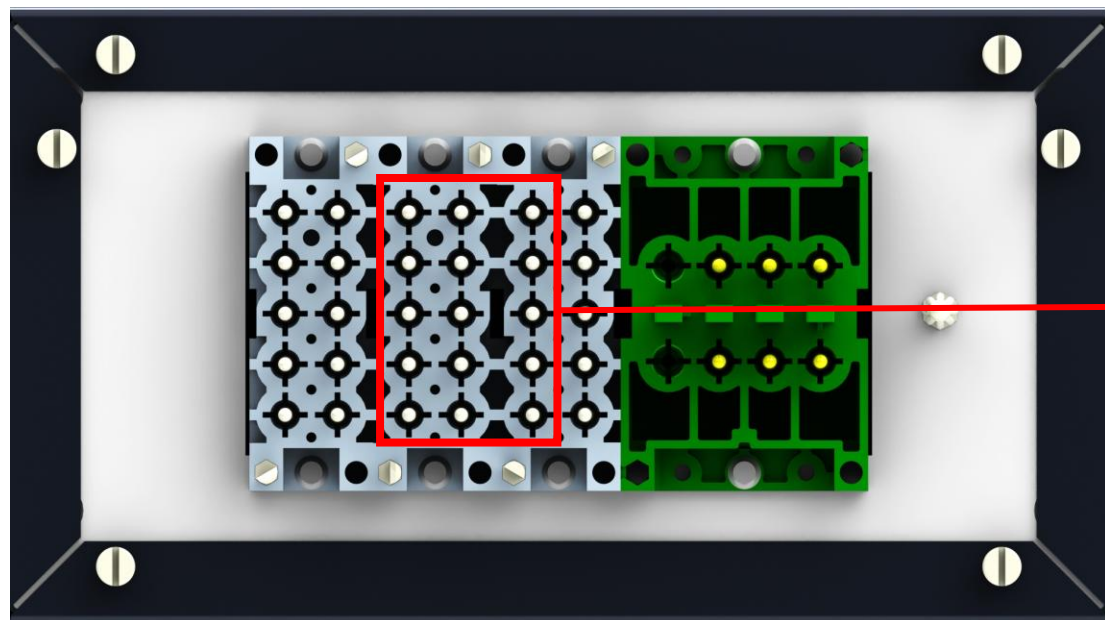
Złącza wieloobwodowe w liczniku LK-25



Obwody napięciowe



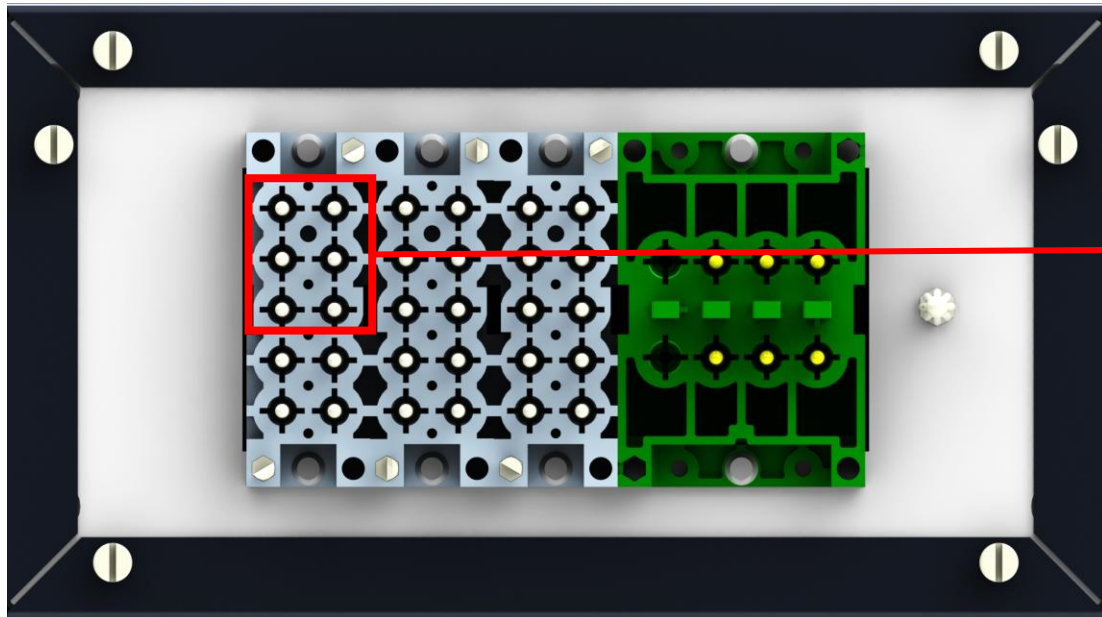
Złącza wieloobwodowe w liczniku LK-25



Obwody sygnałowe



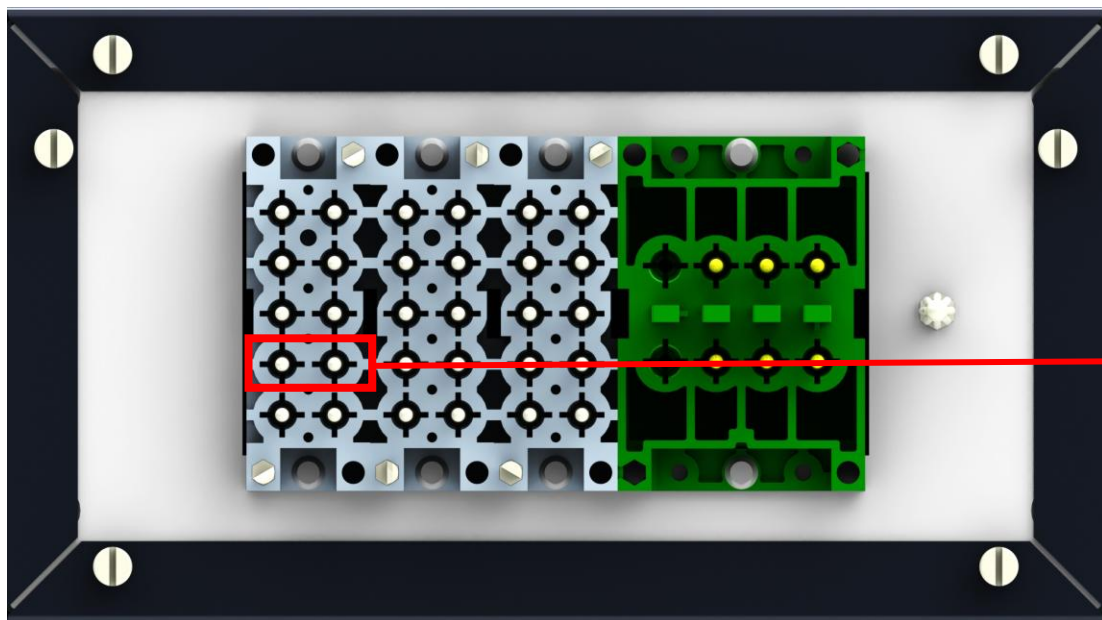
Złącza wieloobwodowe w liczniku LK-25



Interfejsy komunikacyjne



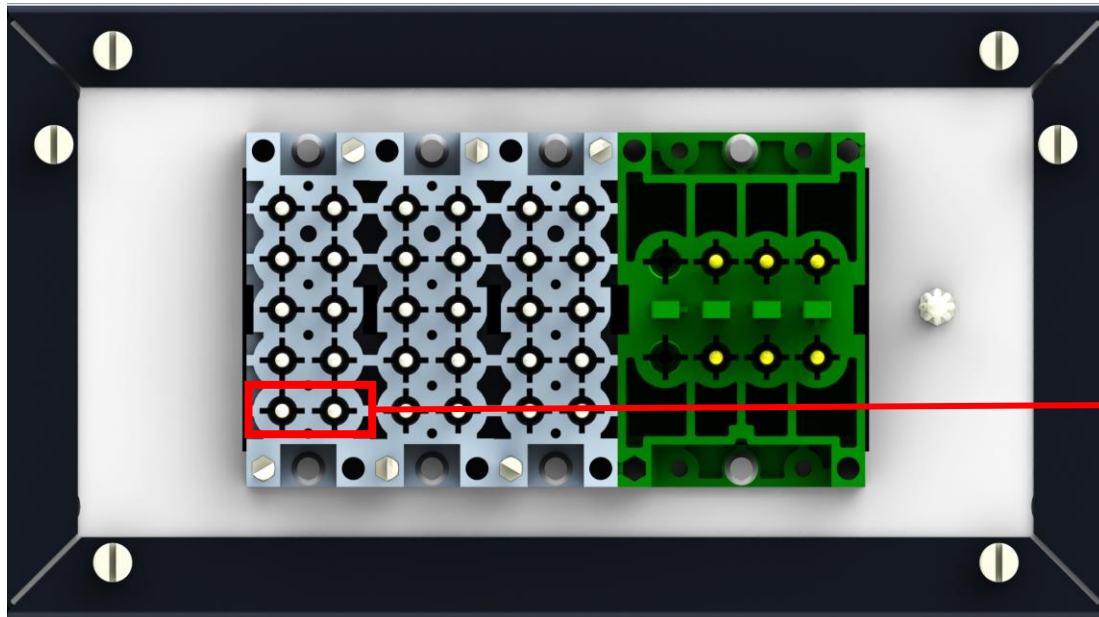
Złącza wieloobwodowe w liczniku LK-25



24V wejście sterujące



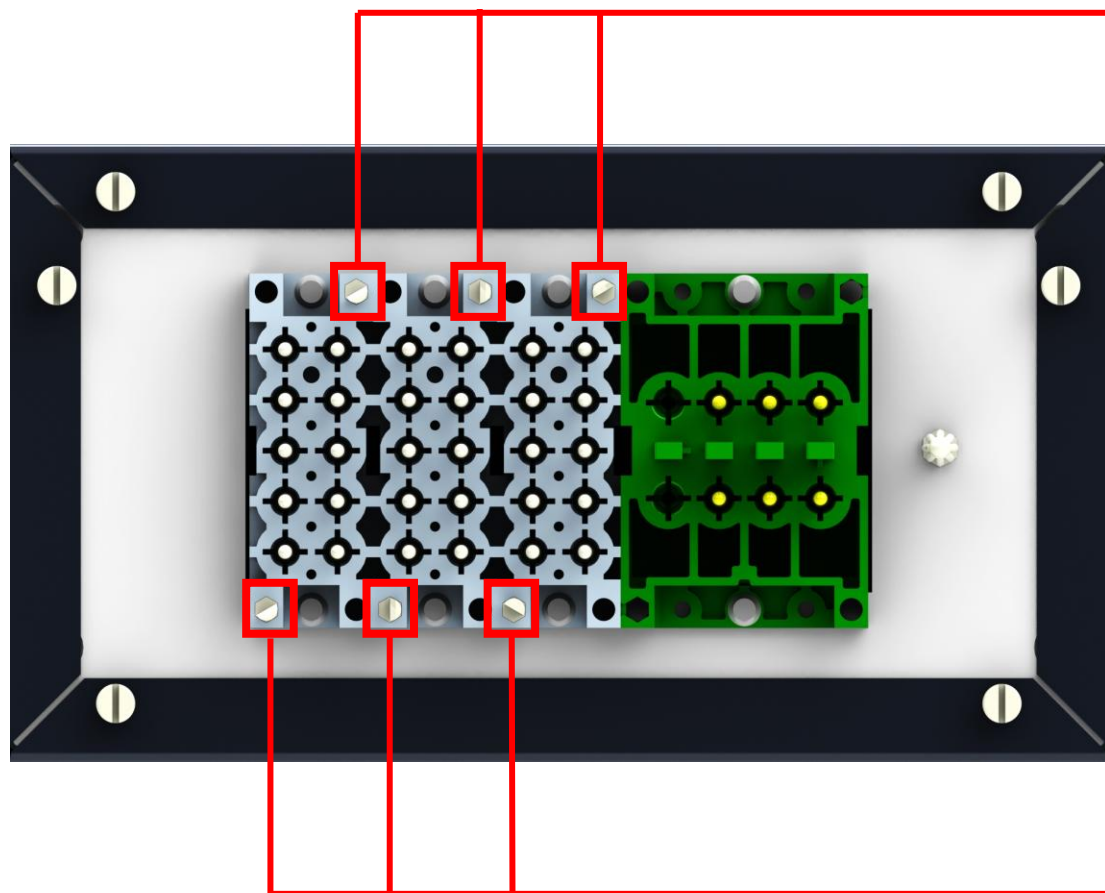
Złącza wieloobwodowe w liczniku LK-25



Zasilanie pomocnicze



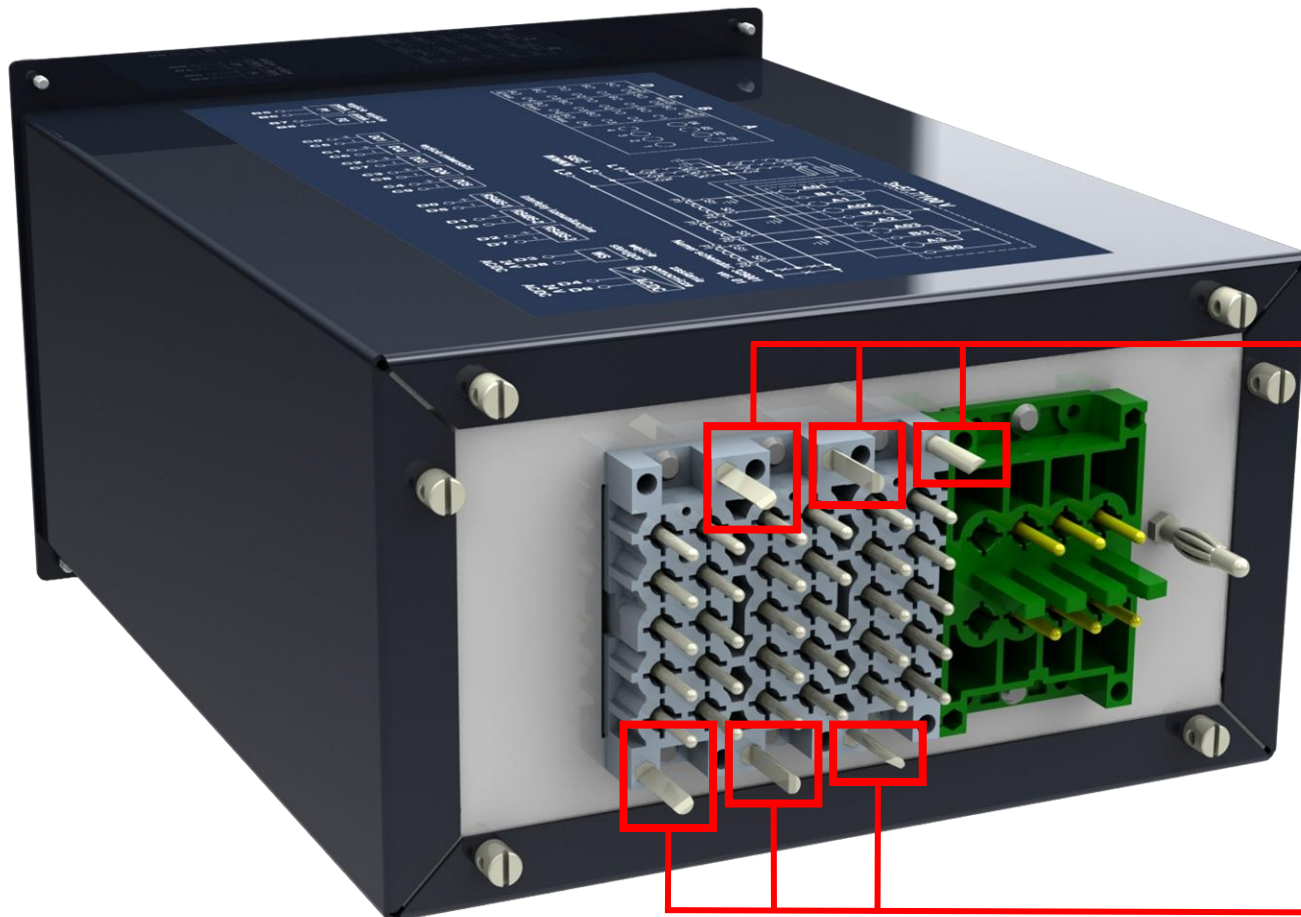
Bezpieczeństwo montażu licznika LK-25



Klucze kodujące



Bezpieczeństwo montażu licznika LK-25



Klucze kodujące



Parametry znamionowe

- Pomiar pośredni: 3x57,7/100 V
- Prąd: 1(6) A
- Energia czynna: klasa 0,2S
- Energia bierna: klasa 0,5S





Funkcje pomiarowe



- Energia czynna: EP+ / EP-
- Energia bierna: EQ+ / EQ- oraz EQ1–EQ4
- Energia pozorną: ES+ / ES-
- Współczynniki strat: I^2t+ , U^2t+ , I^2t- , U^2t-
- Energie strat: EP+, EP-
- Współczynniki jakości zasilania: W1-W4
- Moce maksymalne i narastające
- Profile obciążenia i jakościowe
- Harmoniczne do 63. harmoniczej



Wejścia, wyjścia i komunikacja

- 3 x RS485 oraz interfejs optyczny
- Protokół DLMS
- Zasilanie pomocnicze 24 V AC/DC
- 5 wyjść binarnych
- 2 wyjścia przekaźnikowe
- Wejście sterujące 24 V AC/DC
- Sygnalizacja przez diody STATUS i ALARM





Bezpieczeństwo komunikacji

- Szyfrowana komunikacja DLMS
- Mechanizm HLS GMAC
- Klucze AES-128
- Niezależne klucze dla każdego interfejsu:
 - ✓ GAK: uwierzytelnianie
 - ✓ GUEK: szyfrowanie transmisji
 - ✓ KEK: wymiana kluczy



Uprawnienia i logi

- Niezależne uprawnienia dla każdego interfejsu
- Kontrola dostępu do:
 - ✓ Odczytu
 - ✓ Zapisu
 - ✓ Metod wykonawczych
- Możliwość blokowania wybranych parametrów
- Rejestracja zdarzeń w dedykowanych logach





Inne funkcje

- Próg napięciowy pomiaru mocy i energii
- Strażnik Mocy z prognozą przekroczenia
- Zdalna parametryzacja licznika
- Lokalna i zdalna wymiana firmware
- Prezentacja danych z uwzględnieniem przekładni



POZYTON



LK-25

Nagrodzony Złotym Medalem Polskich Sieci Elektroenergetycznych S.A.

ENERGETAB 2025



NAGRODY



Dziękujemy za uwagę i zapraszamy do kontaktu

Zakład Elektronicznych Urządzeń Pomiarowych POZYTON Sp. z o.o.



ul. Staszica 8
42-202 Częstochowa



+48 34 366 44 95
+48 34 361 38 32
+48 34 324 13 50



pozyton@pozyton.com.pl



pozyton.com.pl