

POLSKIE TOWARZYSTWO PRZESYŁU I ROZDZIAŁU ENERGII ELEKTRYCZNEJ

Polskie Towarzystwo Przesyłu i Rozdziału Energii Elektrycznej jest stowarzyszeniem branżowym zrzeszającym operatorów elektroenergetycznych systemów dystrybucyjnych oraz pracowników branży energetycznej. PTPIREE działa na rzecz wdrażania nowych rozwiązań w energetyce, dąży do poprawy efektywności działania infrastruktury sieciowej, jakości usług i obsługi klientów. Stowarzyszenie prowadzi także działalność szkoleniowo-doradczą.

UL. WOŁYŃSKA 22
60-637 POZNAŃ
TEL. +48 61 846 02 00
FAKS +48 61 846 02 09
PTPIREE@PTPIREE.PL
WWW.PTPIREE.PL

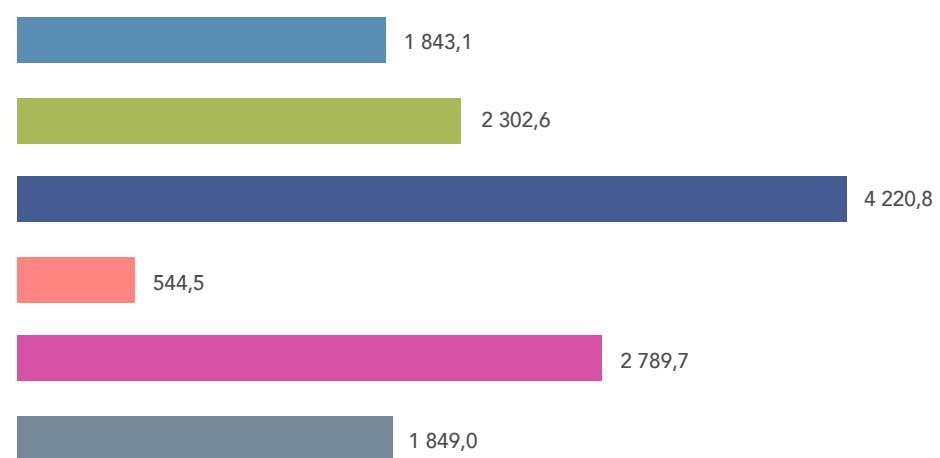
grupa A Przyłączenia nowych odbiorców i nowych źródeł oraz związana z tym budowa nowych sieci

grupa B Modernizacja i odtworzenie istniejącego majątku, związane z poprawą jakości usług i/lub wzrostem zapotrzebowania na moc

grupa C Nakłady inwestycyjne pozostałe, nieujęte w grupie A i B

	grupa A	grupa B	grupa C	Razem
Enea Operator	864,2	869,7	109,2	1 843,1
Energa-Operator	1 239,5	840,4	222,7	2 302,6
PGE Dystrybucja	1 734,3	2 309,7	176,8	4 220,8
Stoen Operator	196,1	236,8	111,6	544,5
TAURON Dystrybucja	1 426,4	1 180,4	182,9	2 789,7
PSE	1 330,0		519,0	1 849,0
RAZEM				13 549,7 mln zł

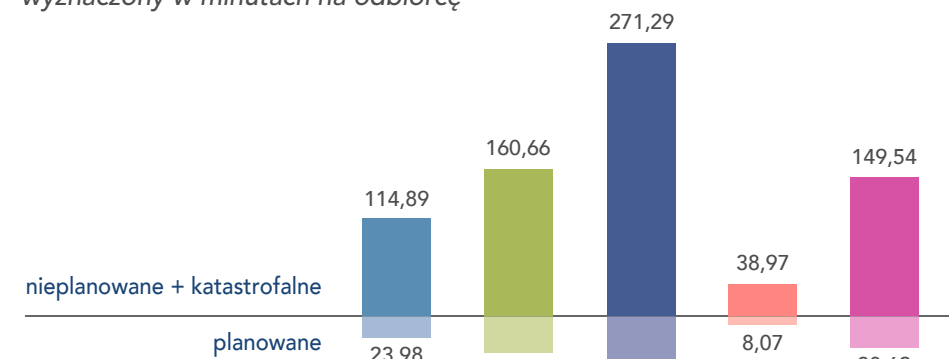
Kwota zrealizowanych inwestycji w 2023 r. [mln zł]



Enea Operator Energa-Operator PGE Dystrybucja Stoen Operator TAURON Dystrybucja PSE

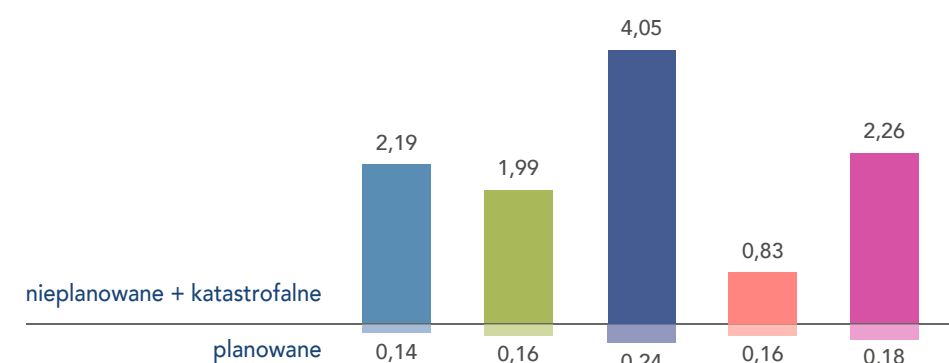
SAIDI na WN, SN i nn [min/odb.] dane na koniec 2023 r.

wskaźnik średniego czasu trwania przerwy w dostawach energii elektrycznej, wyznaczony w minutach na odbiorcę



SAIFI na WN, SN i nn [szt./odb.] dane na koniec 2023 r.

wskaźnik średniej liczby przerw w dostawach energii elektrycznej na odbiorcę



Przerwy w dostarczaniu energii elektrycznej do odbiorców przyłączonych do sieci przesyłowej w 2023 roku.

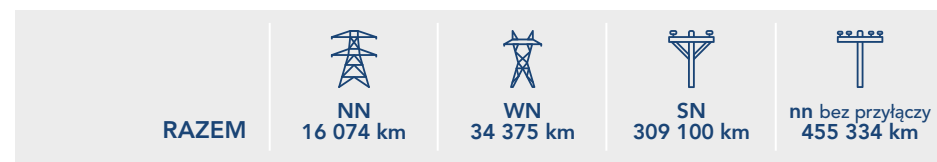
	dla przerw nieplanowanych	planowanych
PSE	ENS 0	131,81 MWh
dane na koniec 2023 r.	AIT 0	17,10 min

ENS - wskaźnik energii elektrycznej niedostarczonej przez system przesyłowy elektroenergetyczny
AIT - wskaźnik średniego czasu trwania przerwy w systemie przesyłowym elektroenergetycznym



Długość linii - w przeliczeniu na jeden tor [km]

dane na koniec 2023 r.



Linie napowietrzne

Enea Operator	0	5 440	32 675	26 898
Energa-Operator	0	6 573	54 072	56 439
PGE Dystrybucja	21	10 346	87 890	120 790
Stoen Operator	16	342	270	1 307
TAURON Dystrybucja	44	10 907	39 744	75 016
PSE	15 853	66	0	0
RAZEM	15 934	33 674	214 651	280 450

Linie kablowe

Enea Operator	0	74	14 237	31 434
Energa-Operator	0	86	16 523	37 768
PGE Dystrybucja	0	154	28 681	53 456
Stoen Operator	1	176	7 941	6 286
TAURON Dystrybucja	0	208	27 067	45 940
PSE	139	3	0	0
RAZEM	140	701	94 449	174 884

Przyłącza:

Liczba przyłączy [szt.]	Długość przyłączy [km]
1 057 844 Enea Operator	13 577
1 011 786 Energa-Operator	26 887
3 187 005 PGE Dystrybucja	85 498
106 155 Stoen Operator	2 264
2 097 163 TAURON Dystrybucja	51 745
RAZEM 7 459 953 szt.	RAZEM 179 971 km



Liczba stacji [szt.] dane na koniec 2023 r.

Enea Operator	0	258	39 639
Energa-Operator	0	311	64 624
PGE Dystrybucja	1	474	98 531
Stoen Operator	1	42	7 025
TAURON Dystrybucja	0	498	62 913
PSE	109	0	0
RAZEM	111	1 583	272 732

Liczba transformatorów [szt.] dane na koniec 2023 r.

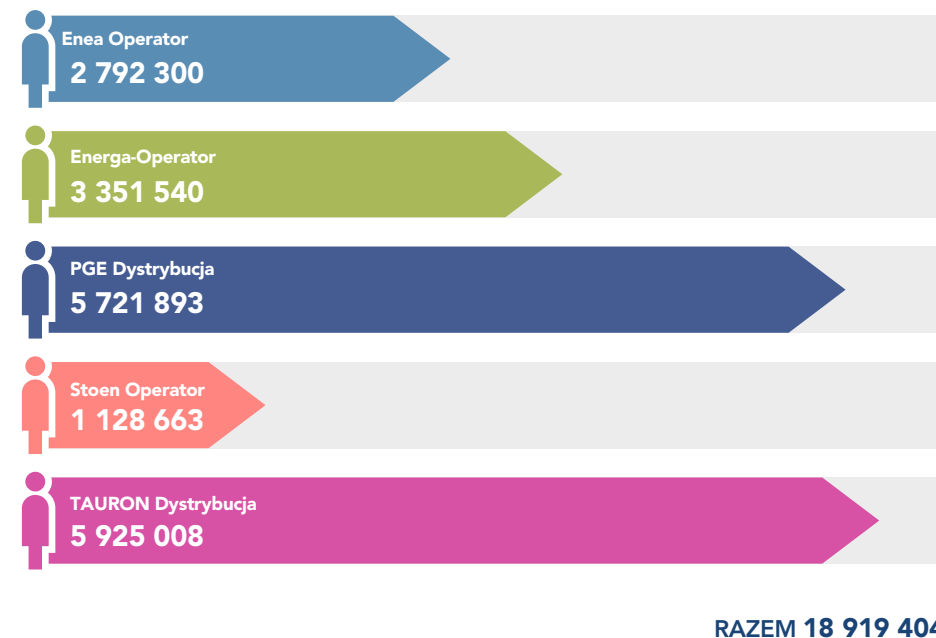
Enea Operator	0	468	38 225
Energa-Operator	0	548	63 225
PGE Dystrybucja	2	855	96 572
Stoen Operator	2	83	6 654
TAURON Dystrybucja	0	915	59 320
PSE	220	2	0
RAZEM	224	2 871	263 996

Moc transformatorów [MVA] dane na koniec 2023 r.

Enea Operator	0	9 174	8 200
Energa-Operator	0	11 615	10 884
PGE Dystrybucja	500	17 482	15 740
Stoen Operator	320	4 083	3 485
TAURON Dystrybucja	0	22 339	15 233
PSE	61 979	26	0
RAZEM	62 799	64 719	53 542

Liczba odbiorców przyłączonych do sieci

dane na koniec 2023 r.



Wolumen dystrybuowanej energii do odbiorców końcowych [GWh]

dane na koniec 2023 r.

